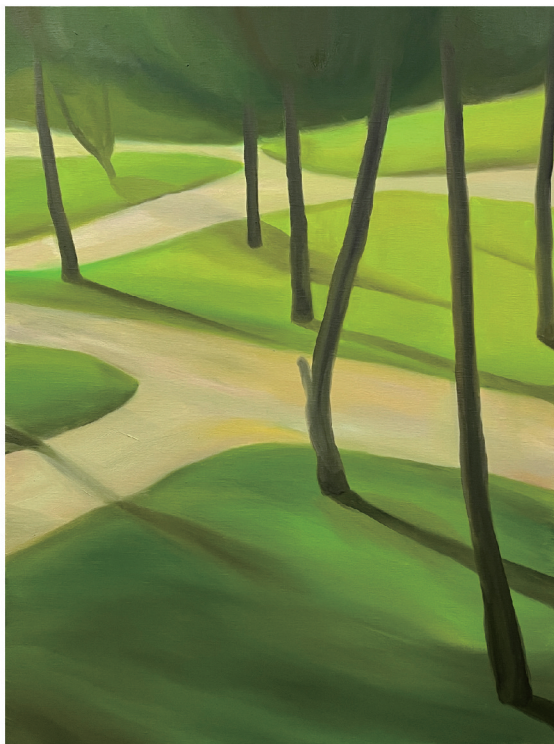


“校园的树林富有秩序感，令人悦目的绿色迷住了我。当调制并绘出特殊的绿色时，我感受到一阵快乐的安抚感。控制笔触、处理平滑的绿色肌理，让人享受这般律动。在尺幅之间画下的树林，却显现出无尽的深邃，一头扎进去，似乎又进入了那一片参天的阴凉树林之中。”

迁徙的树林

布面油画  
50x70cm



和谐的树林

纸本油画  
24x32cm



秘境

纸本油画  
24x32cm



略有不安的夜晚风景

纸本油画  
30x40cm

树的乐园

纸本油画  
40x30cm



时代余晖

纸本油画  
30x40cm



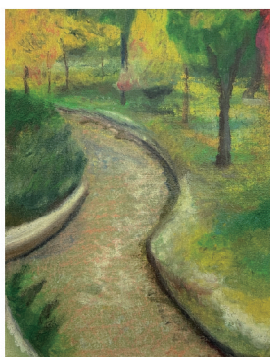
崇高图式

纸本油画  
24x32cm



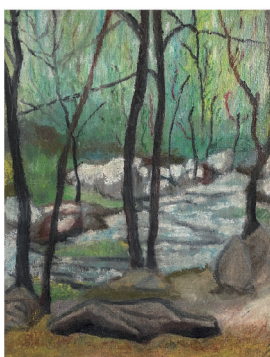
一切终究写在尘埃中

纸本油画  
30x40cm



林下圣径

纸本油画棒  
24x32cm



清涧流彩

纸本油画棒  
24x32cm



陪伴01

纸本油画棒  
24x32cm



陪伴02

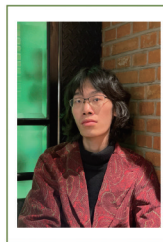
纸本油画棒  
32x24cm

“这四张画是用特殊的技法制作的。我先使用油性粉彩棒在纸上画出风景，适当混色，大概完工之际，用笔蘸调油，将粉彩调匀、晕染开，让上一阶段的混色变得更加细腻丰富，再罩染上一层光油，营造出醇厚、浓郁的色彩效果。”

“与校园一墙之隔的南湖公园曾是我寻找平静的一处秘境。这座公园虽然有很多放风筝的老人、奔跑的父母与小孩，热闹中却有一些孤寂，褪色生锈的雕塑隐藏在树林中。北京的冬季下午，天空时常投射下斜长的金红色夕阳，树叶枯萎凋落，密密麻麻的枝桠编织着覆盖天空的网，漆黑的树干深邃得像一张严肃的人脸。我经常在此与这些陈旧的、造型复古的雕塑对视，穿行在无尽的黑色树干围成的天地里。游人们的喧闹似乎已消失在耳边，我的世界里只留下安静的尘埃与阳光。”

“画这些风景时，我仿佛仍能感受到那丝干涩的、有落叶味道的空气，金红色的夕阳余晖仿佛投在我调色盘上。我描绘着画面里的树与景象，就好像整个人又回到了公园，正在漫无目的地散步。”

## 漫步乐园



钟念龙

2000年出生，就读于中央美术学院艺术管理与教育学院。

日常时记录下眼睛和心灵触动的风景，习惯使用长焦镜头。有空闲时返回朋友的画室，把这些风景画下来。绘画是传达、释放平静与焦虑情绪的方式。